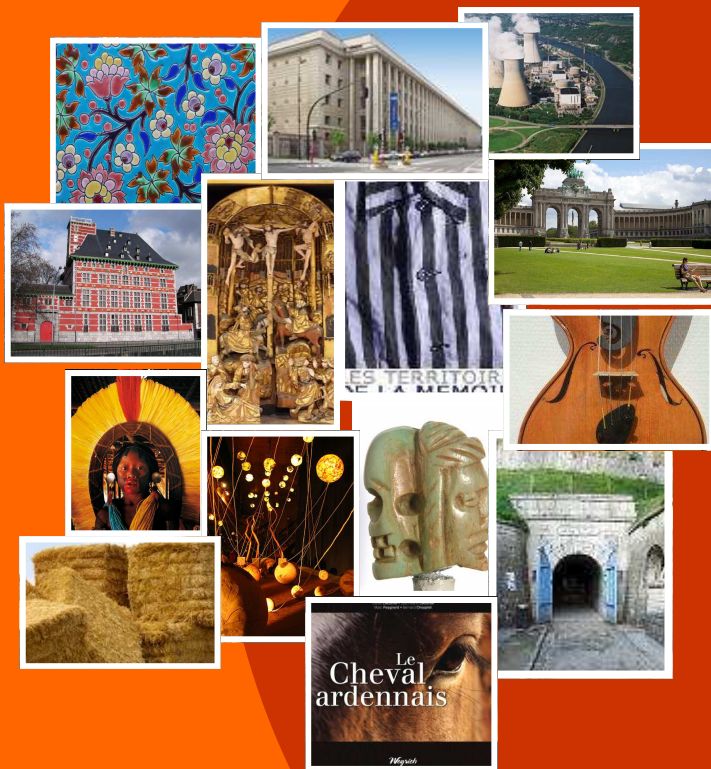


Loisirs et vacances asbl

L'asbl Loisirs et Vacances vous propose son *programme*



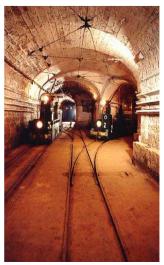
*De novembre 2011 à
février 2012...*



Cycle : « Souvenirs de guerre »

Fort de Fermont et les Emaux de Longwy

Jeudi 10 Novembre



Fort de Fermont - visite guidée

Le Fort de Fermont, ouvrage militaire de la ligne Maginot, nous emmène à 30 mètres sous terre au milieu des installations de combats dont les abords portent encore les stigmates des affrontements de 1940. Sous terre, vous imaginerez la vie de 600 hommes en visitant le casernement.

Les Emaux de Longwy - visite guidée

La Faïencerie et Émaux de Longwy a débuté en 1798 et crée encore de nos jours des collections tant traditionnelles que contemporaines.

Nous vous invitons à visiter l'atelier et le musée de la faïencerie de Saint-Jean l'Aigle.



Horaire	8h30	Départ d'Arlon en car (1, rue Pietro Ferrero)
	9h30	Visite du Fort de Fermont
	12h30	Temps libre à Longwy
	15h00	Visite des Emaux de Longwy
	17h00	Départ de Longwy
	18h00	Arrivée à Arlon

Prix **32€/pers** (le prix comprend le car, les entrées et les visites guidées) à payer sur le compte du CIEP **BE02-7965-5119-0340** avec mention de l'activité et le nom du ou des participant(s)

Il reste encore des places

Cycle : « Souvenirs de guerre »

Liège : Les Territoires de la Mémoire et le Grand Curtius

Lundi 21 novembre



Le parcours symbolique

De la rue au wagon à bestiaux en passant par le bureau de la Gestapo, les différents espaces présentés au cours de ce parcours permettent d'imaginer les conditions de survie des prisonniers, les traitements inhumains, la violence permanente et la mise en œuvre de la "Solution finale de la question juive". Le visiteur s'interroge : « Aurais-je été victime ou bourreau? »

Le Grand Curtius - *visite guidée*

De grandes collections (archéologie, art mosan,...) sont réunies au sein du Grand Curtius. Elles sont l'expression d'un savoir-faire artistique et technique que l'on peut associer à l'histoire remarquable de la cité liégeoise. Elles nous font aussi découvrir les hommes qui ont fait cette histoire, les princes-évêques et leur cour, les citoyens, bourgmestres, échevins, révolutionnaires, les industriels et le monde du travail, les artisans et les commerçants,... de toutes époques.

Nous nous attarderons plus longuement devant la collection d'armes.



Horaire

8h00	Départ d'Arlon en car (1, rue Pietro Ferrero)
8h30	Arrêt à Bastogne (place du Carré)
10h30	Visite des « Territoires de la mémoire »
13h00	Temps libre
15h00	Visite du Grand Curtius
17h30	Départ de Liège
19h00	Arrêt à Bastogne
19h30	Arrivée à Arlon

Prix

32€/pers (le prix comprend le car, les entrées et la visite guidée) à payer sur le compte du CIEP **BE02-7965-5119-0340** avec mention de l'activité et le nom du ou des participant(s)

Inscription indispensable avant le 10 novembre 2011

Cycle Hiver : Bruxelles

Le Musée de la Banque Nationale et Crédal



D'octobre à décembre, le CIEP dans le cadre des mardis de l'actualité, organise une série de conférences sur l'économie en Europe et en Belgique. Une réflexion sur notre système économique moderne. Cette journée à Bruxelles permettra d'illustrer les différentes conférences données à Arlon. (Pour les détails des conférences : www.moclux.be)

Musée de la Banque Nationale - Visite guidée

Le Musée de la Banque Nationale a été créé en 1982. Il décrit l'histoire, le rôle et l'importance de l'argent dans l'économie mais également les tâches et les activités de la Banque Nationale (Emission de billets en euros, l'argent comme phénomène culturel). De plus, dans le cadre d'Europalia, nous visiterons l'exposition « d'or et de plumes », regard sur un autre un système de valeur monétaire.

Crédal - Rencontre

Crédal est une organisation pluraliste qui veut renforcer la cohésion sociale et développer une société durable à travers la finance solidaire.

L'argent placé par les coopérateurs de Crédal est prêté à des organisations d'économie sociale, à des micro-entrepreneurs (microcrédits) et à des personnes en situation de besoin.

Madame Obsomer, représentante de l'entreprise, nous recevra dans ses locaux afin de nous expliquer la philosophie, les valeurs et le fonctionnement de Crédal.



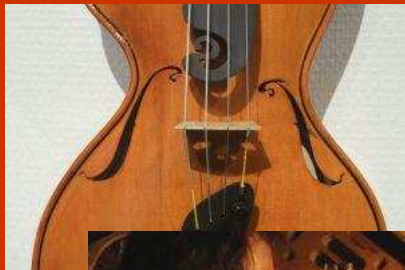
Horaire	7h43	Départ d'Arlon en train
	11h00	visite du Musée de la Banque Nationale
	13h00 - 15h00	Temps libre et repas
	15h00 - 16h30	Rencontre avec Mme Obsomer
	17h33	Départ du train à la gare du Midi
	20h20	Arrivée à Arlon

Où Départ de la gare d'Arlon et arrêts aux différentes gares vers Bxl.

Prix **25€/pers** (le prix comprend le trajet en train, les entrées et les visites guidées - 14€ si billet de train personnel) à payer sur le compte du CIEP **BE02-7965-5119-0340** avec mention de l'activité et le nom du ou des participant(s)

Inscription indispensable avant le 20 novembre 2011

Cycle Hiver : Marche-en-Famenne Ecole Internationale Lutherie Gauthier Louppe Mardi 13 Décembre



Ecole Internationale de Lutherie

Visite guidée avec Gauthier Louppe

Gauthier LOUPPE est issu d'une famille où l'art de ciseler le bois est une tradition. Diplômé de l'école internationale de lutherie de Crémone, il a également travaillé avec de grands maîtres.



Figure emblématique de la lutherie contemporaine, Gauthier Louppe entraîne l'art de la lutherie dans une conception moderne. Il laisse aller son imagination à la création de ses instruments, des œuvres uniques et originales.

L'école internationale de lutherie est née de la collaboration entre la ville de Marche-en-Famenne et Gauthier Louppe. Elle permet à ce dernier de transmettre son savoir-faire et sa passion aux luthiers en devenir.

Horaire de 10h00 à 12h00
Rendez-vous à l'école Internationale de Lutherie,
83 rue Remparts des Jésuites à MARCHE-EN-FAMENNE

Prix **6€/pers** (le prix comprend la visite guidée) à payer sur le compte du CIEP **BE02-7965-5119-0340** avec mention de l'activité et le nom du ou des participant(s)

Inscription indispensable avant le 5 décembre 2011

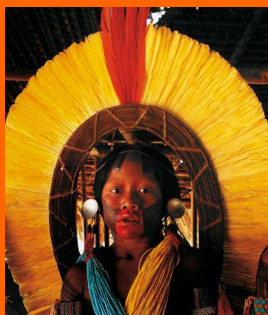
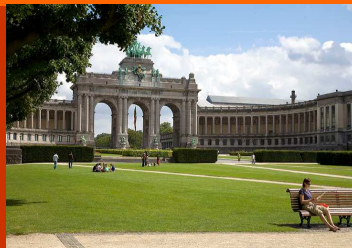
Cycle Hiver : Bruxelles

Europaia 2012 : Indios no Brasil (exposition)

Vendredi 13 janvier

Musée du Cinquantenaire - Visite libre

Les différentes salles du cinquantenaire vous emmènent dans un fascinant voyage à travers l'Art et l'Histoire. (l'archéologie nationale, les arts décoratifs européens, l'Antiquité classique, les civilisations non européennes ...)
Visite libre des collections permanentes.



Europaia : Indios no Brasil - Visite guidée

Cette vaste exposition vous emmènera au cœur de l'Amazonie brésilienne à la découverte de l'immense diversité des peuples indiens. Au cours d'un parcours inédit, vous découvrirez leur vie quotidienne, rencontrerez leurs chamans, comprendrez leur organisation sociale et accèderez à leurs rites. C'est tout un univers méconnu et d'une incroyable vitalité qui se dévoilera sous vos yeux.

Horaire

7h43	Départ d'Arlon en train
7h58	Marbehan
8h15	Libramont
8h38	Jemelle
10h20	Arrivée à Bruxelles Schuman
11h00	Visite libre du musée du Cinquantenaire Temps libre pour le repas
14h30	Visite guidée de l'exposition Indios no Brasil
16h50	Départ du train de Bruxelles Schuman
19h20	Arrivée à Arlon

Prix

36€/pers (le prix comprend le trajet en train, les entrées et la visite guidée - 21€ si billet de train personnel) à payer sur le compte du CIEP **BE02-7965-5119-0340** avec mention de l'activité et le nom du ou des participant(s)

Inscription indispensable avant le 3 décembre 2011

Cycle Hiver : Arlon

Musée Gaspar : Le sacré dans tous ses états

Jeudi 19 janvier



Malgré la suggestion du titre, cette exposition ne traite pas seulement de l'art religieux. Elle tente en outre de répondre à cette question : Comment les artistes trouvent-ils des réponses à leurs propres interrogations qu'elles soient religieuses, métaphysiques ou spirituelles?

L'Art est né en même temps que l'homme. Dès la Préhistoire, l'homme offre des images liées à l'émergence des premiers systèmes de croyances. Pendant les siècles suivants, toutes les religions du monde ont tenté de répondre aux questions de l'« être » et du « devenir ».

Ce questionnement se traduit dans l'art sacré.

- **Visite guidée de l'exposition « le sacré dans tous ses états »**
- **Visite de la synagogue d'Arlon**

Horaire de 10h00 à 12h00
Rendez-vous devant l'entrée principale du musée Gaspar à 9h45
(13-16 rue des Martyrs - Arlon)

Prix **8€/pers** (le prix comprend l'entrée et la visite guidée) à payer sur le compte du CIEP **BE02-7965-5119-0340** avec mention de l'activité et le nom du ou des participant(s)

Inscription indispensable avant le 10 janvier 2012

Cycle Hiver : Virton

Musée Gaumais : Coutumes et croyances

Lundi 30 janvier

Coutumes et croyances

Visite guidée

La section Coutumes et croyances nous propose un aperçu complet des traditions chrétiennes en milieu rural, fondées sur le culte des saints, les rites de passage et de protection de l'habitat de la famille et du bétail.

A travers une riche collection d'objets liturgiques, de sculptures d'art sacré, d'objets d'art et de témoins quotidiens, de textiles, de peintures sous verre, de supports de piété, ce sont les coutumes et croyances en Pays gaumais, oscillant entre foi et superstition, qui sont évoquées.



Horaire de 10h00 à 12h00
Rendez-vous devant l'entrée principale du musée gaumais
à 9h45 (38-40 rue d'Arlon à Virton)

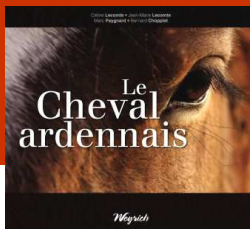
Prix **7€/pers** (le prix comprend l'entrée et la visite guidée) à payer
sur le compte du CIEP **BE02-7965-5119-0340** avec mention de
l'activité et le nom du ou des participant(s)

Inscription indispensable avant le20 janvier 2012

Cycle Hiver : Neufchâteau

Les éditions Weyrich

Jeuđi 2 février



Editions Weyrich

Visite guidée

Weyrich Edition, implantée en plein cœur de l'Ardenne belge, vous ouvre une fenêtre sur une terre riche de beauté, d'histoire, de personnages, de légendes... et de personnalités fortes qui, par leur élan, ont marqué leur région, leur pays, leur art ou encore leur époque.

Weyrich Edition nous invite à découvrir comment des hommes ont rêvé, des artisans œuvré, des artistes créé ; comment d'anciennes légendes, vives encore, nous étonnent ou nous éblouissent. Une diversité de récits ou de témoignages qui sont autant de rencontres dont on ressort nourri, instruit, émerveillé ou tout simplement heureux.

Olivier Weyrich, a créé cette entreprise il y a plusieurs années avec l'envie et la passion de mettre notre région à l'honneur.

Weyrich



Horaire de 10h à 11h30
Rdv Rue de Maladríe 5, Longlier - Neufchateau à 9h45

Prix Gratuit

Inscription indispensable avant le 20 janvier 2012

Cycle hiver : Marche-en-Famenne Expo : Chapelles sauvages

Mardi 7 février



Chapelles sauvages

*Xavier Rijs,
Olivier Delaive
& La main libre*

Visite guidée

Interventions hors piste ! Un parcours parsemé d'installations à vivre et à ressentir... Les artistes investissent les recoins marginaux du Centre Culturel et Sportif de Marche en y édifiant des espaces de retrait, de rencontre ou de ressourcement. Des caves aux coulisses, le spectateur est invité à explorer ces architectures éphémères et à modifier pour un instant son rythme et son cheminement ordinaire. Des chapelles sauvages pour interpeller, révéler, susciter...

Horaire de 10 à 12h
Rendez-vous à la Maison de la Culture Famenne-Ardenne
Chaussée de l'Ourthe, 74 à 9h45

Prix **5€/pers** (le prix comprend la visite guidée) à payer sur le compte du CIEP **BE02-7965-5119-0340** avec mention de l'activité et le nom du ou des participant(s)

Inscription indispensable avant le 1er février 2012

Cycle : « Les énergies »

Centrale nucléaire de Tihange et l'entreprise Paille-Tech

Mardi 28 février

Les visites de fin février et du mois de mars seront axées sur les énergies, en collaboration avec le CIEP qui organise une série de conférences sur ce thème à Libramont.

La centrale nucléaire de Tihange - Visite guidée

Elle a été construite dans les années 1970 pour répondre à une demande croissante énergétique. Aujourd'hui, quels sont les impacts des centrales au niveau humain, écologique et énergétique?



Musée communal de Huy - Visite libre

Installé dans le magnifique couvent des Frères-Mineurs de style mosan dans le courant du XVIIe siècle, le Musée communal de Huy couvre toutes les activités des Hutois de la Préhistoire à nos jours.

Paille-Tech - Visite guidée

Paille-Tech est une entreprise de construction en matériaux naturels, spécialisée dans la réalisation de bâtiments préfabriqués en ballots de paille enduits d'argile. Les bâtiments construits avec ce procédé ont l'avantage de réduire les besoins énergétiques.



Horaire	7h30	Départ d'Arlon en car (1, rue Pietro Ferrero)
	8h05	Arrêt à Bastogne (place du Carré)
	7h35	Arrêt à Marche (sur le parking du Quick)
	9h30	Visite de la centrale nucléaire de Tihange
	13h00	Temps libre à Huy
	15h00	Visite libre du musée communal
	17h00	Paille-Tech
	20h00	Retour à Arlon
Prix	28€/pers	(le prix comprend le car et les visites guidées) à payer sur le compte du CIEP BE02-7965-5119-0340 avec mention de l'activité et le nom du ou des participant(s)



Inscription indispensable avant le 15 janvier
Après cette date, aucune modification

Pour vous inscrire

Il est indispensable de s'inscrire par téléphone, par courrier ou par mail, pour participer à nos activités.

Différentes manières pour s'inscrire :

Par courrier

Loisirs et Vacances asbl
39, rue des Déportés
6700 Arlon

Par téléphone

Tél-Fax 063/21.87.38

Par mail

loisirsetvacances-lux@moclux.be

Via le site internet

www.loisirsetvacances-lux.com

Novembre - Décembre - Janvier - Février

- 10/11 Fort de Fermont et les Emaux de Longwy
- 21/11 Territoire de la Mémoire et le Grand Curtius
- 8/12 Musée de la Banque Nationale et le Crédal
- 13/12 Gauthier Louppe - Luthier
- 13/01 Indios no Brasil (Europalia)
- 19/01 La sacré dans tous ses états (musée Gaspar)
- 30/01 Coutumes et croyances (musée Gaumais)
- 2/02 Editions Weyrich
- 7/02 Chapelles Sauvages
- 28/02 Centrale nucléaire de Tihange et Paille-Tech

