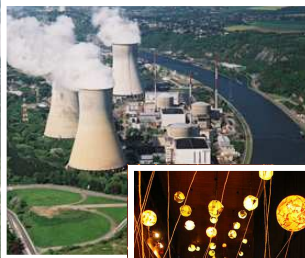


Loisirs et vacances asbl

L'asbl Loisirs et Vacances vous propose son *programme*



Février et Mars 2012...



Cycle hiver : Marche-en-Famenne

Expo : Chapelles sauvages

Mardi 7 février



Chapelles sauvages

*Xavier Rijs,
Olivier Delaive
& La main libre*

Visite guidée

Interventions hors piste ! Un parcours parsemé d'installations à vivre et à ressentir... Les artistes investissent les recoins marginaux du Centre Culturel et Sportif de Marche en y édifiant des espaces de retrait, de rencontre ou de ressourcement. Des caves aux coulisses, le spectateur est invité à explorer ces architectures éphémères et à modifier pour un instant son rythme et son cheminement ordinaire. Des chapelles sauvages pour interpeller, révéler, susciter...

Horaire de 10 à 12h
Rendez-vous à la Maison de la Culture Famenne-Ardenne
Chaussée de l'Ourthe, 74 à 9h45

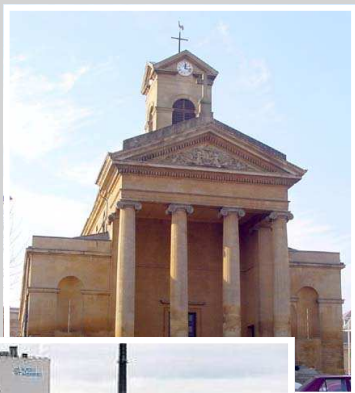
Prix **5€/pers** (le prix comprend la visite guidée) à payer sur place.

Il reste des places

Cycle Energie

Un réseau de chaleur à Virton

Mardi 6 mars



Projet à Virton

Dans le cadre de son Plan Communal de Développement Rural, la commune de Virton étudie la possibilité de créer un réseau de chaleur entre l'entreprise Burgo et le centre ville.

Le surplus d'énergie produite par l'usine comblerait ainsi une partie des besoins énergétiques de Virton : une alternative innovante

Monsieur Lacave, échevin de l'urbanisme à la commune de Virton, présentera le projet sur base d'un Powerpoint.



Horaire à 20h00
Au local CEFA de Virton, 22 rue des Fossés

Prix Gratuit

Inscription indispensable avant le 1 mars 2012

Cycle Energie Habitation de la décroissance

Samedi 17 mars



Petit Habitat Economique et Ecologique

Le "Petit Habitat Economique et Ecologique" est une construction de petite taille mais bien pensée en terme d'énergie (donc d'isolation) et qui fait la part belle aux matériaux naturels et locaux: bois, terre crue, paille, torchis, copeaux de bois, ...



Il est possible de se loger dans de bonnes conditions de confort et de rendement énergétique, de construire à faible coût avec des matériaux sains pour autant qu'on utilise des matières de base disponibles sur place, qu'on "mette la main à la pâte" et surtout qu'on réduise la taille de nos habitations.

M. & Mme Vanommeslaeghe nous accueillent dans leur maison.

Une visite qui mène à la réflexion sur l'habitat de la " décroissance "

Horaire de 10h à 12h00
Rendez vous au 79, Culot de Lahaut -
6929 Porcheresse - à 9h45

Prix 5€/pers à payer sur place

Inscription indispensable avant le 2 mars 2012

Un covoiturage sera organisé au départ du sud de la province.

Cycle Energie

La commune de Beckerich

Mardi 27 mars

Commune de Beckerich



Beckerich, petite commune du Grand-Duché de Luxembourg, s'est imposée, depuis de nombreuses années, comme l'exemple à suivre en matière de développement durable. Et ce, bien au-delà des frontières, grâce à des choix radicaux et concrets en matière de développement durable: économies et productions alternatives d'énergie, valorisation des ressources locales, mobilité intégrée, démocratie participative approfondie, rénovation rurale...

Nous vous proposons une journée de visites guidées à la découverte de différentes réalisations écologiques mise en place par la commune (chaudière à copeaux, salle de biométhanisation,...).

Repas prévu au moulin, compris dans le prix.

Horaire de 10 à 16h
Rendez-vous au moulin de Beckerich – Salle « Scheier » (au 1^{er} étage au-dessus du restaurant) - 103, Huewelerstrooss L- 8521 Beckerich

Prix **23€/pers** (le prix comprend les visites guidées et le repas de midi - boissons non comprises) à payer sur le compte du CIEP **BE02-7965-5119-0340** avec mention de l'activité et le nom du ou des participant(s)

Inscription indispensable avant le 15 mars 2012

Mini trip à Cologne

Samedi 30 juin et dimanche 1 juillet

Samedi 8h30

Départ en car de la CSC d'Arlon

Samedi 9h30

**Visite des caves des vins de Moselle
Dégustation**



Créée en 1966, Domaines Vinsmoselle est une coopérative qui regroupe les caves de plusieurs villages dont les Crémants POLL-FABAIRES.

Avec un vignoble qui s'étale sur plus de 800 ha le Domaine Vinsmoselle est de loin le plus important producteur de vins et de crémants au Grand-Duché .

Samedi 12h30

Repas sur place aux caves de Wellenstein

Samedi 14h00

Départ pour Cologne



Samedi 18h00

Croisière sur le Rhin (1h)

Samedi 19h30

Arrivée à l'hôtel et repas prévu
au restaurant de l'hôtel



Hébergement en chambre twin à l'Hôtel Mercure****

Situé à 15 min. à pied du centre ville

Possibilité de chambre single avec un supplément de 30 Euros

(Attention nombre de chambre single limité)

Réservation par téléphone uniquement

063/21 87 38

Mini trip à Cologne

Samedi 30 juin et dimanche 1 juillet

Dimanche 9h30

Circuit historique de la ville

Visite guidée



Dans les étroites ruelles pavées de la vieille ville et sur les places animées comme la Roncalliplatz, l'Alter Markt ou le Heumarkt, vous vous ferez une idée de la vie dans la cité rhénane, d'hier et d'aujourd'hui.

Dimanche 12h30

Repas régional dans un restaurant du centre

Dimanche 14h30

Musée Farina et la maison 4711 (magasin)



C'est dans ce bâtiment que se trouve la parfumerie la plus ancienne du monde encore existante. Réparti sur plusieurs étages, le musée présente notamment les méthodes de production de l'Eau de Cologne au fil des siècles.

Dimanche 16h30

Temps libre dans la ville. A voir : la cathédrale, les espaces verts, les musées,...

Dimanche 18h30

Départ

Dimanche 22h30

Arrivée à Arlon

Prix : 210 €/pers.

Comprend : les trajets en car, les entrées et visites guidées, l'hôtel **** en chambre à deux lits, les repas de midi, le repas du soir le samedi et le petit déjeuner le dimanche.

Inscriptions : au 063/21 87 38 ou letv@moclux.be pour le **20 mars 2012** avec versement d'un **acompte de 60 €** sur le compte du CIEP Lux : **BE02-7965-5119-0340** avec la mention du/des noms et prénoms + Cologne

Pour vous inscrire

Il est indispensable de s'inscrire par téléphone, par courrier ou par mail, pour participer à nos activités.

Le paiement ne fait pas office d'inscription.

Différentes possibilités pour s'inscrire :

Par courrier

Loisirs et Vacances asbl
39, rue des Déportés
6700 Arlon

Par téléphone

Tél-Fax 063/21.87.38

Par mail

loisirsetvacances-lux@moclux.be

Via le site internet

www.loisirsetvacances-lux.com

Février - Mars

7/02	Chapelles Sauvages
6/03	Réseau chaleur à Virton
17/03	Habitation de la décroissance
27/03	La commune de Bekerich
30/06 et 1/07	Mini trip à Cologne

